

Diseño y Comunicación Visual II

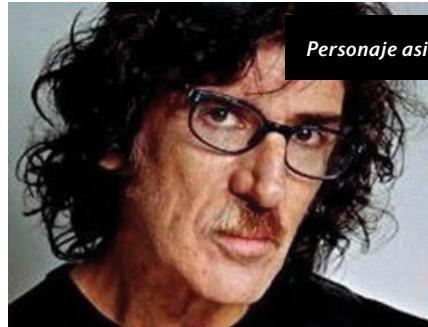
Titular: Oteiza, Daniel Gonzalo. JTP: Fontana, Juan Ignacio • Año 2011

talleres uces.dg

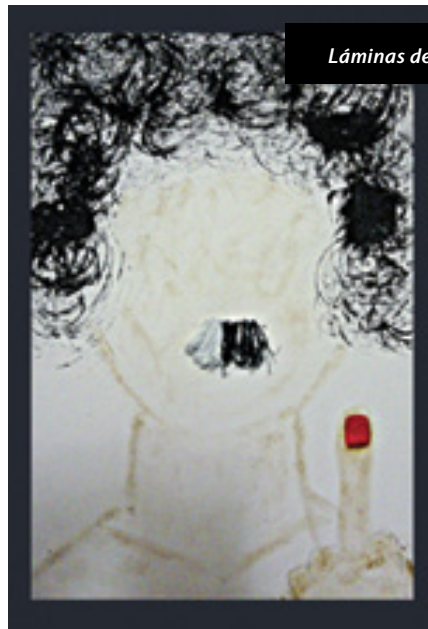
Trabajo Práctico LENGUAJE GRÁFICO

Generar tres piezas gráficas. Lograr obtener una síntesis del rostro de un personaje famoso partiendo de una imagen fotográfica. Conceptos relacionados al personaje. Uso de tipografía. Relación imagen-texto. Jerarquización de la información. Análisis y estructura. Utilización de diferentes lenguajes gráficos, técnicas y materiales.

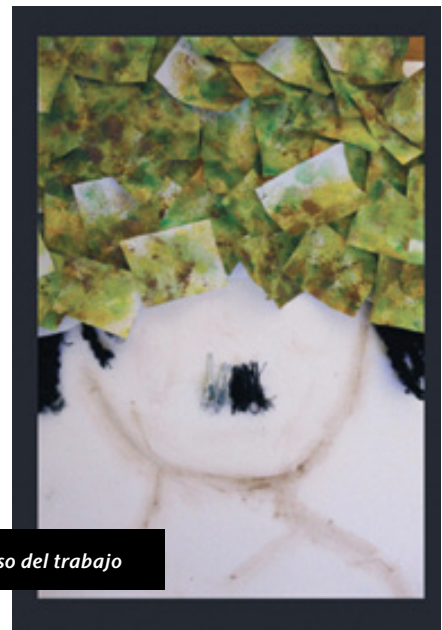
Charly García
Alumna:
Annelise Melina García Marzziotti
Año 2011.



Personaje asignado "Charly García"



Láminas de proceso del trabajo



Láminas de proceso del trabajo

Diseño de Postales

Pieza 1: Técnica stencil. Conceptos: rebeldía, desprolijidad.
Pieza 2: Técnica metal, hojalata. Conceptos: rigidez.
Pieza 3: Tipografía seleccionada y relación imagen-texto teniendo en cuenta los escritos realizados por el personaje.

+ Por Annelise Melina García Marzziotti



Trabajo Práctico
LENGUAJE GRÁFICO

Mahatma Gandhi
Alumna:
Sofía Uribelarrea
Año 2011.



Personaje asignado "Mahatma Gandhi"

Láminas de proceso del trabajo



Diseño de Postales

+ Por Sofía Uribelarrea



Postal



Diseño Multimedia I

Titular: Miglino, Natalia. Adjunto: Ingerto, Mariano.
JTP: Cauda Ferreira, Alejandra. • Año 2011

Trabajo Práctico SITIO WEB

1. Diseñar y maquetar el Index de la web que se encuentra desarrollado en la cursada estructurado en tablas y/o divs, (que no realice scroll horizontal).
2. Diseñar y maquetar en .html una página de la estructura interna del sitio, que deberá incluir conjuntamente texto e imágenes.
3. Diseñar y maquetar en .html la página que incluye el formulario de contacto del site.
4. Incluir un estilo de hoja en cascada externo con la declaración de estilo de textos (párrafos y encabezados) vinculado a la web.
5. Vincular el index y las dos páginas internas (desarrolladas en ítem 2 y 3) para que funcione como sitio web.

Presentación

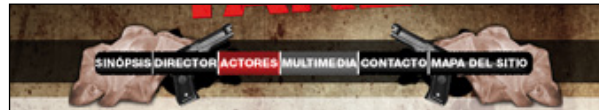
1. El T.P. es entregado en formato digital.
2. Formato CSS y formato HTML.

Alumno:
Nicolás Alvarez
Año 2011.



Pantalla presentación del sitio (punto 1)

Diseño de un sitio Web



Zoom al diseño de la botonera o menu.



Diseño de pantalla estructura interna del sitio. (punto 2)



Diseño de formulario de contacto. (punto 3)

+ Por Nicolás Alvarez

Tipografía I

Titular: Catopodis, Miguel. Adjunta: Angelastro, Verónica.
Ayudante Alumno: Gullino, Mauro • Año 2011

Trabajo Práctico TIPOGRAFÍA PARA MUSEOS

Diseñar piezas tipográficas de un Museo perteneciente al Gobierno de la Ciudad de Buenos Aires.

Seleccionar adecuadamente familias tipográficas en función de la propuesta comunicativa. Manejar relaciones espaciales entre signos, palabras y textos. Trabajar expresivamente con los signos tipográficos.

Presentación

1. Afiche institucional.

Expresar las características esenciales del museo, además de promover la identificación, reconocimiento y recuerdo del mismo.

2. Set de cuatro (4) posavaso que responda a la aplicación tipográfica en general para el museo y despertar el interés del público para uso personal o para regalar.

Alumnos/as:

Ignacio Caramutti

Giuliana de San Martino

Gonzalo Cortijo

Año 2011.



Afiche Institucional del Museo

Museo de Arte Popular
"José Hernández"
Pieza 1: Afiche A3

+ Por Ignacio Caramutti



Afiche Institucional del Museo

Museo de Arte Moderno
de Buenos Aires
Pieza 1: Afiche A3

+ Por Giuliana de San
Martino



MUSEO DE ESCULTURAS LUIS PERLOTTI
UN LUGAR CON MUCHO PARA CONTAR

EXPOSICIONES PERMANENTES DE PATRIMONIO

El último farol
Exposición de Obras de Luis Perloti y Juan Carlos Ferraro.

Perloti Monumental
Muestra central de maquetas y esculturas hechas en yeso de monumentos del artista Luis Perloti.

Martes a domingo de 11 a 19 hs.
Entrada general: \$1 ■ Miércoles y viernes gratis.

Pujol 644 ■ 4433-3396 / 2341
museoperloti_prensa@buenosaires.gob.ar

Museo de Esculturas Luis Perloti | Buenos Aires Ciudad

Afiche Institucional del Museo

Museo de Esculturas "Luis Perloti"

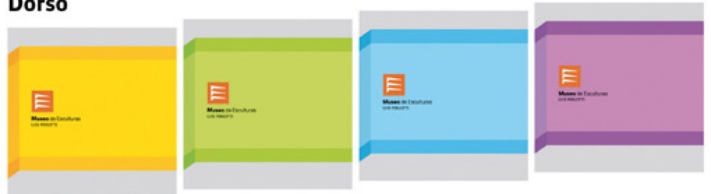
Pieza 1: Afiche A3

Pieza 2: Set de posavasos 16 x 11 cm

Frente



Dorso



+ Por **Gonzalo Cortijo**

Trabajo Práctico

POSTALES

TIPOGRÁFICAS

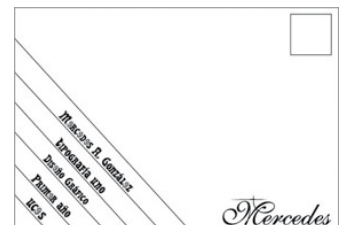
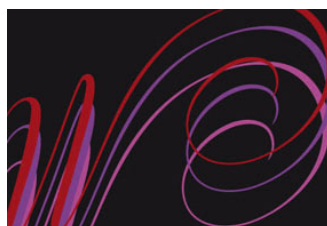
Trabajar expresivamente con los signos tipográficos. Investigar las cualidades formales tipográficas. Desarrollar la creatividad en torno a la utilización de las formas alfabéticas. Generar sistemas gráficos basados en la Tipografía.

Presentación

Sistema de postales en formato 16 x 11 cm. En el frente de cada una deberán comunicar un concepto.

+ Por **Mercedes González**

Sistema de Postales Tipográficas



Portfolio

PORTFOLIO

Florencia Hales

Actualmente Licenciada

en Diseño Gráfico y

Comunicación Visual.

Alumna período desde el

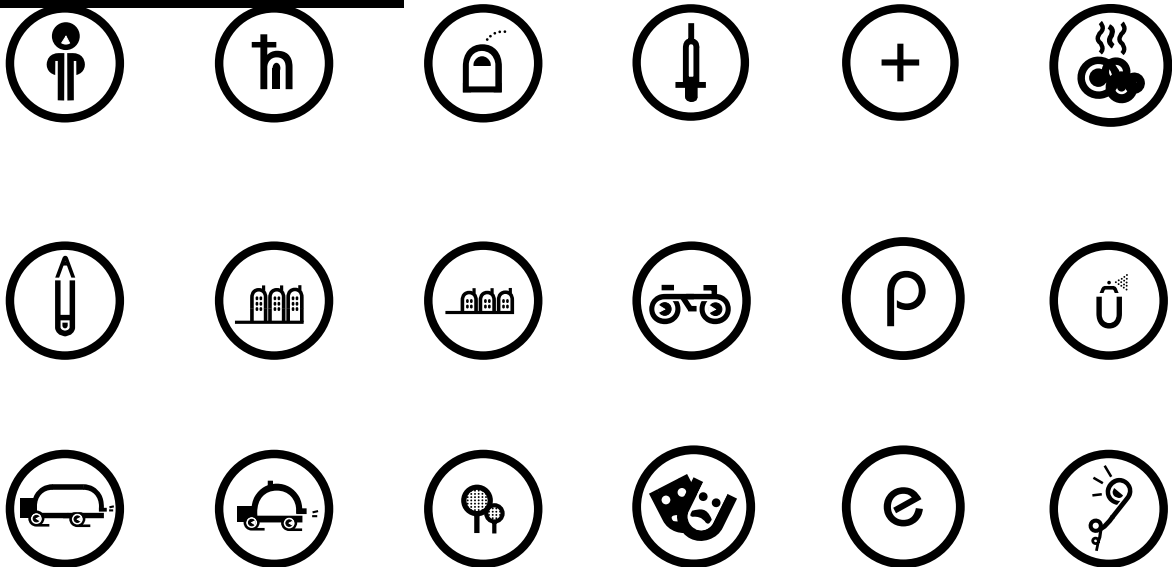
2007-2011.

Diseño Editorial / Suplemento Cultura



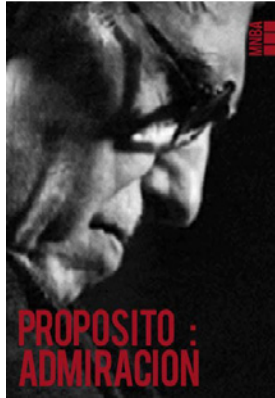
Diseño IV Pictogramas / Señalética

+ Por Florencia Hales

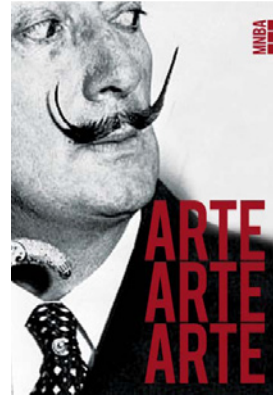




EL ARTE ES ADMIRAR



PROPOSITO : ADMIRACION



ARTE ARTE ARTE

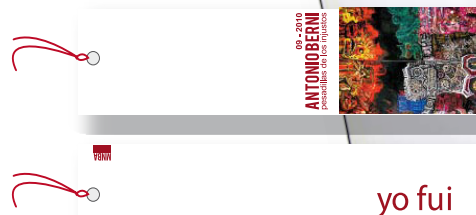
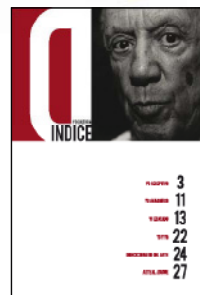
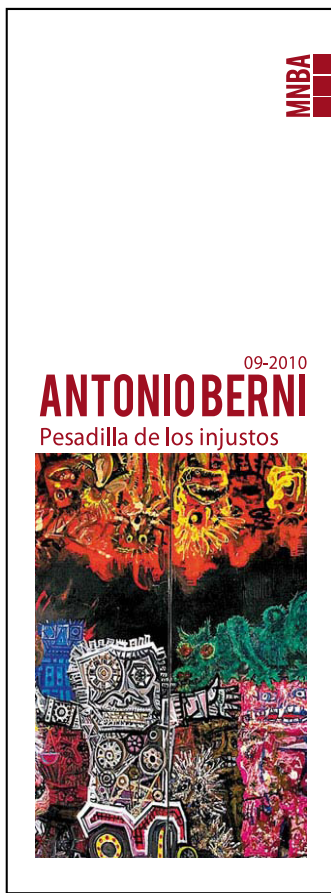
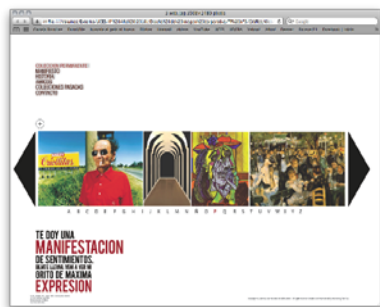


VOY A TOTALIZAR EMOCIONES INTERIORES

MNBA

PARA TENER UNA COMUNICACION EFICAZ EL MUSEO VA A TENER LOS SIGUIENTES MOMENTOS EN SU COMUNICACION CON EL PUBLICO:

INFORMA ANUNCIA **GRITA** SUSURRA MANIFIESTA DIALOGA



Diseño de Identidad Institucional / Gráfica para Museo

+ Por Florencia Hales y Agustina Colunga Richmond